

# Plan de formación

2020

# 1 Introducción

Lares-Andalucía ofrece a sus centros el nuevo *Plan de Formación 2020*, a través del cual los centros podrán hacer efectivos sus créditos para la formación de sus trabajadores, mediante la aplicación de bonificación a la Seguridad Social, una vez finalizada dicha formación.

La formación continua está destinada a actualizar y mejorar los conocimientos, habilidades y actitudes de nuestros profesionales, ante las demandas y necesidades de nuestros centros.

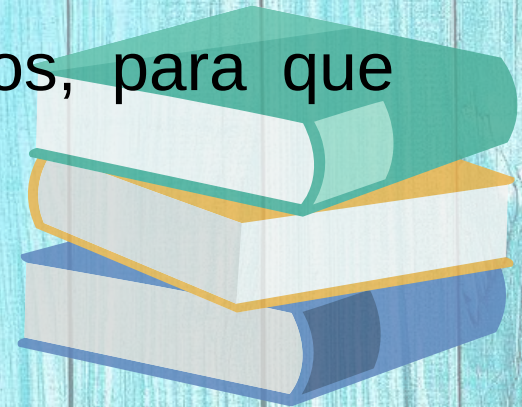


# 2 Objetivo

▶ Gestionar íntegramente la Formación Continua de los centros asociados a Lares-Andalucía.

▶ Servir de soporte para la realización de la Formación Continua a través de la Fundación Estatal para la Formación en el Empleo.

▶ Ofrecer los recursos necesarios a los centros, para que gestionen su propio crédito de formación.



# 3

## ¿Cómo y cuándo realizará el centro la bonificación de la formación realizada?

La **bonificación** de la acción formativa en cuestión, la realizará el propio centro a través de sus boletines de cotización, y se realizará en el *mes inmediatamente posterior* a cuando se haya comunicado a la Fundación Estatal para la Formación en el Empleo, *la finalización de la acción formativa*. No obstante, Lares-Andalucía, le indicará la cuantía a bonificar y el mes a realizarla.



# 4 Notas importantes

▶ Se permitirá la modalidad de participante oyente, habiendo un número máximo por curso.

▶ Todo participante oficial, debe estar dado de alta como trabajador de la residencia, en la fecha del comienzo del curso.

▶ No se permite el trabajador Autónomo como alumno para la bonificación del curso.

▶ El alumno está obligado a asistir a un mínimo del 75% de las horas presenciales del curso, para poder obtener el certificado, al igual que en la modalidad on-line debe de estar conectado el mismo tiempo a la plataforma virtual.



# 5 Obligaciones del centro

▶ Adherirse al Contrato de Encomienda de Organización de la Formación de Lares-Andalucía, formalizando su Acta de Adhesión.

▶ Comunicar a Lares-Andalucía con antelación, la participación en la acción formativa que se financie, y enviar la documentación que se demande.

▶ Facilitar a la Fundación Estatal para la Formación en el Empleo, cuando se requiera, la documentación relacionada con la organización, gestión e impartición de la acción formativa.

▶ Estar al corriente de las obligaciones de cotización a la Seguridad Social.

▶ En el caso de causar baja en la agrupación de empresa, está obligado a comunicarlo con un mes de antelación



# 6 Oferta formativa '20

- LA ATENCIÓN CENTRADA EN LA PERSONA. FUNDAMENTOS Y ASPECTOS PRÁCTICOS
- CUIDADOS PALIATIVOS EN RESIDENCIAS GERIÁTRICAS DESDE UNA PERSPECTIVA HUMANIZADORA
- UN VERDADERO ACERCAMIENTO A LA PERSONA CON ALZHEIMER
- EL MANEJO DE TRASTORNOS DE CONDUCTA EN EL PACIENTE GERIÁTRICO
- BÁSICO DE DEMENCIAS EN LA ATENCIÓN GERONTOLÓGICA
- INTELIGENCIA EMOCIONAL
- CUIDADOS A LA INMOVILIZACIÓN E INCONTINENCIA DEL ADULTO MAYOR
- MEJORA TU RELACIÓN CON EL MAYOR A TRAVÉS DE UNA COMUNICACIÓN EFECTIVA. SISTEMAS ALTERNATIVOS DE COMUNICACIÓN
- MINDFULNESS
- MÚSICA PARA DESPERTAR
- TERAPIA OCUPACIONAL PARA PERSONAS MAYORES EN RESIDENCIAS
- ANIMACIÓN SOCIOCULTURAL EN EL CONTEXTO DE LAS RESIDENCIAS DE PERSONAS MAYORES
- SILAND 2.0
- ACTIVIDADES DE FISIOTERAPIA Y REHABILITACIÓN EN LOS MAYORES
- TERCERA EDAD SANA. EJERCICIOS PREVENTIVOS Y TERAPÉUTICOS
- CUIDADOS BÁSICOS EN LAS ACTIVIDADES DE LA VIDA DIARIA
- TÉCNICAS Y PROCEDIMIENTOS SANITARIOS
- ATENCIÓN Y CUIDADOS A LA INMOVILIZACIÓN E INCONTINENCIA DEL ADULTO MAYOR
- SOCORRISMO Y PRIMEROS AUXILIOS EN GERIATRÍA
- PLAN DE IGUALDAD



# 6

# Oferta formativa '20

- CUIDADOS ESPECÍFICOS A PERSONAS CON ALZHEIMER
- MANIPULADOR DE ALIMENTOS
- NUTRICIÓN Y TERCERA EDAD
- ALERGIAS E INTOLERANCIAS ALIMENTARIAS EN COLECTIVIDADES
- MANTENIMIENTO HIGIÉNICO-SANITARIO DE INSTALACIONES DE RIESGO FRENTE A LEGIONELLA
- PRESERVACIÓN DE LA INTIMIDAD Y LA CONFIDENCIALIDAD EN EL CENTRO. GESTIÓN DE LA INFORMACIÓN
- GESTIÓN DE LA CALIDAD. ASPECTOS PRÁCTICOS PARA LOS CENTROS DE MAYORES
- CONCIENCIACIÓN, PRÁCTICA Y DESARROLLO DE VALORES HUMANOS EN EL TRABAJO
- PREVENCIÓN Y DETECCIÓN DE LOS MALOS TRATOS
- PROGRAMA DE ATENCIÓN INDIVIDUALIZADO. PAI
- INTRODUCCIÓN A LA ELIMINACIÓN DE SUJECIONES
- TÉCNICAS DE MOVILIZACIÓN Y EJERCICIO FÍSICO EN RESIDENTES ASISTIDOS
- EL CUIDADO DE LOS MAYORES CON ENFERMEDADES INFECTOCONTAGIOSAS
- TRATAMIENTO Y PREVENCIÓN DE ÚLCERAS POR PRESIÓN Y OTRAS LESIONES CUTÁNEAS
- TÉCNICAS EN PACIENTES CRÓNICOS
- PREVENCIÓN E INTERVENCIÓN EN CASO DE 'FUGAS' EN LOS CENTROS
- PREVENCIÓN Y ATENCIÓN DE CAÍDAS EN PERSONAS MAYORES DEPENDIENTES
- EMPATÍA EN EL CUIDADO HUMANO
- LAS INTELIGENCIAS Y COMPETENCIAS PERSONALES EN EL EQUIPO.
- GESTIÓN DEL ESTRÉS LABORAL





# INTRODUCCIÓN A LA ELIMINACIÓN DE SUJECIONES

## Objetivos

Introducción a los/las alumnos/as en una actitud de eliminación de sujeciones.



## Contenido

1. Introducción al desarrollo histórico de la asistencia e intervención en centros.
2. ¿Qué entendemos por sujeciones?
3. Diferentes modelos: LIBERACARE, DESATAR y Fundación María Wolff.
4. Mitos y realidades de las sujeciones.
5. Ventajas e inconvenientes de la eliminación de sujeciones.
6. ¿Cómo llevarla a la práctica?
7. Casos prácticos.

# PLAN DE IGUALDAD

## Objetivos

Conocer las claves para elaborar un Plan de Igualdad



## Contenido

1. Definir el concepto de Igualdad en relación a las Políticas Sociales sobre DD.HH.
2. Contextualizar el marco legal de los P.I. y las estrategias de Igualdad
3. Comprender las obligaciones legales de la organización en materia de Género y cómo cumplirlas.
4. Entender cómo la implantación de un P.I. supone una fuente de riqueza que bien gestionada aumenta el valor añadido de la entidad.

# ATENCIÓN CENTRADA EN LA PERSONA

## Objetivos

- Conocer los principios y valores de los modelos de atención Centrada en la Persona.
- Conocer elementos de comunicación fundamentales de su aplicación.
- Saber analizar la organización respecto a los principios del nuevo modelo.
- Conocer elementos de entornos físicos y ambientes que facilitan la implantación.
- Facilitar herramientas de análisis de centros respecto a la Atención Centrada en la Persona.



## Contenido

1. Postulados de la Atención Centrada en la Persona. Principios y Criterios.
2. Elementos del cuidado y la comunicación en la ACP.
3. Nuevos roles y competencias profesionales.
4. Unidades de Convivencia.
5. Entornos Físicos.
6. Actividades significativas.
7. Herramienta de Análisis Avanzar ACP.

# SOCORRISMO Y PRIMEROS AUXILIOS EN GERIATRÍA

## Objetivos

Capacitar al alumno en los conocimientos necesarios para socorrer y prestar los primeros auxilios ante situaciones de urgencias.



## Contenido

1. Signos vitales.
2. Posición lateral de seguridad (PLS).
3. Luxaciones.
4. SOC.
5. Hemorragias.
6. Quemaduras.
7. Atragantamientos en ancianos.
8. Desobstrucción de la vía aérea.
9. Maniobra de Heimlich.
10. Convulsiones.
11. Colocación del Guedel.
12. Parada cardio respiratoria (RCP).

# TÉCNICAS DE MOVILIZACIÓN Y EJERCICIO FÍSICO EN RESIDENTES ASISTIDOS

## Objetivos

El manejo y dominio de ergonomía, mecánica corporal, movilización de cargas realizadas por el personal sanitario, para así evitar posibles lesiones derivadas de dicha manipulación, y que el residente sea trasladado o movilizado con el menor sufrimiento posible.



## Contenido

1. Anatomía de la columna vertebral.
2. Lesiones de espalda. Tipología.
3. Medidas de higiene postural.
4. Técnicas de movilización.
5. Cambios posturales en cama.
6. Cambios posturales.
7. Casos especiales.
8. Ayudas mecánicas usadas en la movilización de pacientes geriátricos.

# CUIDADOS PALIATIVOS EN RESIDENCIAS GERIÁTRICAS DESDE UNA PERSPECTIVA HUMANIZADORA

## Objetivos

- Mejora de nuestro autoconocimiento para el crecimiento personal.
- Entrenamiento en el manejo emocional del cuidador. Ansiedad/Miedo ante la muerte.
- Desarrollar estrategias de comunicación al final de la vida.
- Conocer e identificar los aspectos relacionados con el duelo.
- Fomentar el trabajo en el equipo-corresponsabilidad para desarrollar un trabajo de calidad.
- Reflexionar acerca del sentido del sufrimiento la muerte..

## Contenido

1. Ancianos y pérdidas.
2. Autoconocimiento. ¿Quién soy yo?
3. Manejo emocional: impotencia, culpa, dolor.
4. Habilidades de comunicación.
5. Trabajo en equipo interdisciplinar.
6. Ansiedad ante la muerte.
7. Búsqueda de sentido al final de la vida.
8. Comunicación al final de la vida.
9. Duelo.



# EL CUIDADO DE LOS MAYORES CON ENFERMEDADES INFECTOCONTAGIOSAS

## Objetivos

- Permitir mediante la utilización de los medios materiales y humanos adecuados, que el trabajador de residencias, esté lo suficientemente preparado para trabajar con el colectivo de personas mayores.
- Dotar a los alumnos de la preparación específica requerida para el desempeño de su trabajo.
- Conocer las vías de transmisión de enfermedades contagiosas.
- Evitar, dentro de sus conocimientos y con las medidas preventivas adecuadas, la transmisión de enfermedades.



## Contenido

1. Conceptos básicos.
  - 1.1. Mecanismos de la patogenicidad.
  - 1.2. Fuentes de infección.
  - 1.3. Mecanismo de contagio.
  - 1.4. Infección.
  - 1.5. Invasión.
2. Conceptos específicos.
  - 2.1. Hepatitis A.
  - 2.2. Parásitos.
  - 2.3. TBC.
  - 2.4. Meningitis meningocócica.
  - 2.5. Legionella.
  - 2.6. Virus del herpes simple.
  - 2.7. SIDA.
  - 2.8. Hepatitis víricas séricas.
  - 2.9. Virus de la gripe.

# UN VERDADERO ACERCAMIENTO A LA PERSONA CON ALZHEIMER (TRATAMIENTOS TERAPEUTICOS)

## Objetivos

- Dotar al profesional de estrategias básicas para afrontar cuidados diarios de la enfermedad de alzheimer.
- Conocer a fondo la enfermedad de alzheimer y distinguirla de otras demencias, así como en su forma de intervención.
- Saber resolver posibles conflictos asociados a las conductas adaptativa de la enfermedad de alzheimer.
- Conocer tratamientos terapéuticos de la enfermedad de alzheimer.

## Contenido

1. Enfermedad de alzheimer y otras demencias.
2. Tratamientos terapéuticos de la enfermedad de alzheimer.
3. Síntomas conductuales y psicológicos de la demencia alzheimer.





# EL MANEJO DE TRASTORNOS DE CONDUCTA EN EL PACIENTE GERIÁTRICO

## Objetivos

Humanizar y dignificar la asistencia de la persona con demencia.

## Contenido

¿Qué es una demencia?

2. Diagnóstico.

3. Principales síntomas.

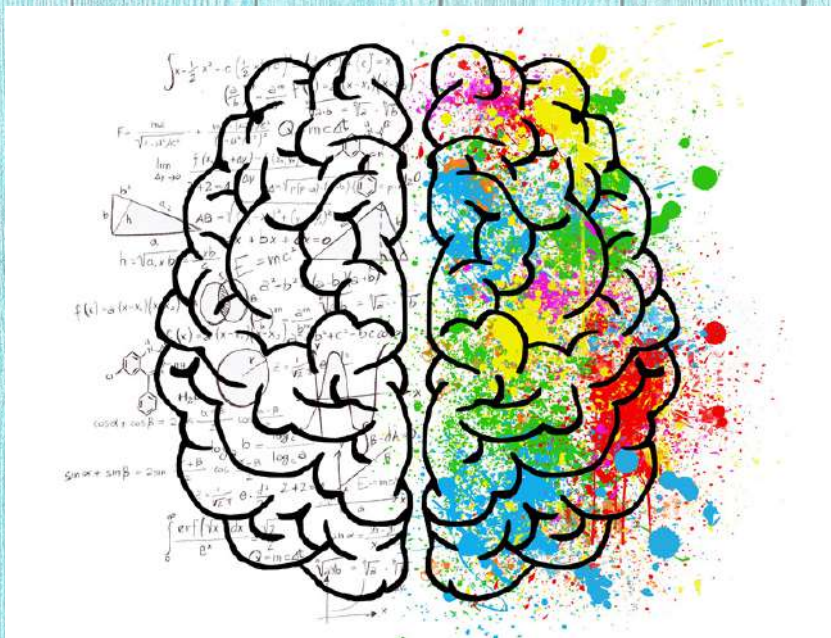
4. Tipos de demencia.

5. Tratamiento farmacológico.

6. Tratamiento conductual.

7. Manejo emocional del residente.

8. Casos clínicos.



# MINDFULNESS

## Objetivos

- Aprender a desarrollar las habilidades Mindfulness en el entorno laboral.
- Reducir el estrés en el ámbito laboral.
- Potenciar el desarrollo de las competencias emocionales.

## Contenido

1. Mindfulness como base del desarrollo de la atención consciente.
2. Introducción al desarrollo de las competencias personales.
3. Mindfulness y la regulación emocional.
4. Mindfulness y la gestión cognitiva.



# MOTIVACIÓN EN TIEMPOS DE CRISIS

## Objetivos

- Conocer el concepto de motivación y sus aplicaciones más rutinarias.
- Aprender alguna de las principales técnicas de motivación.
- Fomentar la "Automotivación" en tiempos de crisis.

## Contenido

1. Motivación personal y laboral en tiempos de crisis.
2. La actitud ante el trabajo y los retos , liderazgo y el factor credibilidad.
3. Técnicas de movilización y su aplicación en la vida diaria.
4. La motivación y otros aspectos psicológicos.



# GESTIÓN DEL ESTRÉS LABORAL

## Objetivos

Facilitar a los asistentes al curso un acercamiento a la existencia del estrés laboral, su reconocimiento y el abordaje a través de herramientas al alcance de los trabajadores para conseguir una gestión armoniosa y saludable.



## Contenido

1. Estrés laboral
2. Consecuencias del estrés laboral
3. Síntomas del estrés laboral
4. Consecuencias para la empresa
5. Datos sobre el estrés laboral en las empresas en España
6. Prevenir y manejar el estrés laboral
7. Empresas saludables
8. Pautas de la empresa
9. Pautas para el trabajador
10. Mindfulness o atención plena
11. Inteligencia emocional
12. Comunicación no violenta

# EL PROGRAMA DE ATENCIÓN INDIVIDUALIZADO (PAI)

## Objetivos

- Comprender y valorar la importancia de trabajo en equipo.
- Establecer un perfil de necesidades y capacidades del residente.
- Establecer pautas de prevenir, mantener y mejorar necesidades y potencialidades detectadas en un residente.



## Contenido

1. La importancia del trabajo en equipo.
  - 1.1. Definición de trabajo en equipo.
  - 1.2. Aptitudes y actitudes para trabajar en equipo.
2. Programa de atención individualizada.
  - 2.1. Definición.
  - 2.2. Estructura.
  - 2.3. Fases:
    - Protocolo de acogida y valoración inicial.
    - Valoración integral previa.
    - Establecimiento de objetivos y pautas de actuación.
  - 2.4. Seguimiento.
  - 2.5. Modelos de programa de atención individualizada.

# EMPATÍA EN EL CUIDADO HUMANO

## Objetivos

- Aprender que es la empatía, sus características a la vez que sus aplicaciones.
- Obtener un amplio conocimiento de todas las funciones de la empatía para un uso personal en el contexto laboral.
- Diferenciar empatía de otras competencias.
- Realizar prácticas sobre empatía en situaciones reales del contexto laboral.
- Dotar de recursos al trabajar, que facilite la interacción e implicación con la persona mayor.



## Contenido

1. ¿En qué consiste la empatía?
2. ¿Qué se pretende con la empatía?
3. ¿En qué consiste la congruencia/autenticidad?
4. Mostrar espontaneidad y cercanía sin abandonar el rol de profesional.
5. ¿Qué se pretende con la congruencia/autenticidad?
6. Reducir la distancia emocional con la persona mayor y aumentar la identificación entre el profesional y la persona mayor.
7. ¿En qué consiste el respeto por parte del profesional hacia la persona mayor?
8. ¿Qué se pretende con el respeto hacia la persona mayor?
9. Situaciones habituales en el contexto laboral que dificultan que el mayor o familiar siente que EMPATIZAMOS con ellos. Trabajar dichas situaciones y dar pautas prácticas.
10. Técnicas de comunicación con personas con deterioro cognitivo.

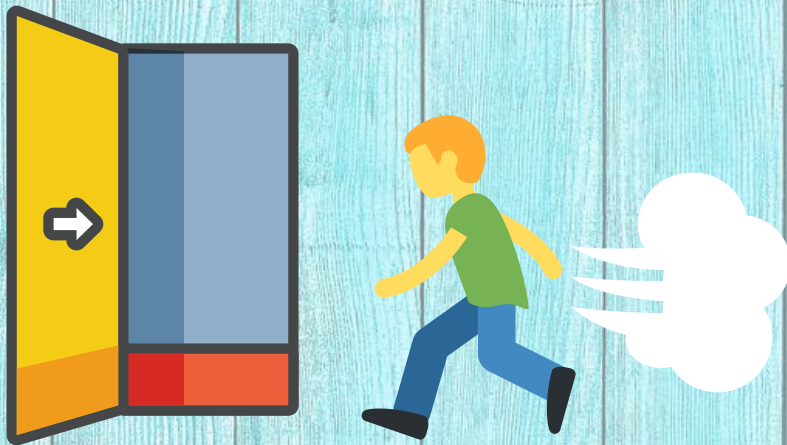
# PREVENCIÓN E INTERVENCIÓN EN CASO DE "FUGAS" EN LOS CENTROS

## Objetivos

Que el/la alumno/a adquiera herramientas de prevención ante las "fugas", así como plan de actuación en el centro.

## Contenido

1. Introducción. Datos y desarrollo histórico.
2. Prevención de situaciones de "fugas".
3. Plan de prevención en el centro.
4. Cómo actuar ante una situación de "escapada" del residente.
5. Plan de búsqueda en el centro.
6. Cómo manejar la información. Medios de comunicación, familiares y centro.



# PREVENCIÓN Y ATENCIÓN DE CAÍDAS EN PERSONAS MAYORES DEPENDIENTES

## Objetivos

Que el/la alumno/a adquiera herramientas de prevención y atención en caídas.



## Contenido

1. Introducción. Definición de caída y magnitud del problema.
2. Causas y factores de riesgo de las caídas en la población dependiente.
3. Consecuencias de las caídas en la población dependiente.
4. Prevención de caídas.
5. Tratamientos de las lesiones.



# FORMACIÓN EN EL USO DE LA APLICACIÓN SILAND 2.0 PARA LA GESTIÓN DE CENTROS GERONTOLÓGICOS

## Objetivos

Formar a los distintos profesionales en el uso de la aplicación Siland 2.0 para la gestión integral de centros gerontológicos y socio-sanitarios y resolver las dudas que hayan ido surgiendo.

## Contenido

1. Introducción al sistema
2. Usuario/contraseña
3. Datos personales del usuario: contraseña, correo electrónico
4. Mensajería
5. Residentes Disciplinas
6. Residentes Valoraciones
7. Residentes PAI
8. Trabajadores
9. Hojas de Registro
10. Panel Informativo
11. Alertas
12. Informes
13. Listados



# MÚSICA PARA DESPERTAR

## Objetivos

Que el/la alumno/a adquiera herramientas de prevención y atención en caídas.



## Contenido

1. Introducción. Definición de caída y magnitud del problema.
2. Causas y factores de riesgo de las caídas en la población dependiente.
3. Consecuencias de las caídas en la población dependiente.
4. Prevención de caídas.
5. Tratamientos de las lesiones.

# TRATAMIENTO Y PREVENCIÓN DE ÚLCERAS POR PRESIÓN Y OTRAS LESIONES CUTÁNEAS

## Objetivos

- Proporcionar al alumnado los conocimientos y las habilidades necesarias para la adecuada prevención y tratamiento de las úlceras por presión en el usuario anciano.
- Saber identificar y clasificar una úlcera.
- Manejar las escalas que nos advierten de riesgos de desarrollar una úlceras por presión.
- Identificar las necesidades personales de los sujetos para elaborar un plan de cuidado integral en prevención del desarrollo de úlceras por presión.
- Conocer los distintos medios y materiales para a regeneración de tejidos cutáneos.
- Saber tratar estas lesiones cutáneas una vez se ha producido.
- Evitar complicaciones derivadas de la aparición de úlceras por presión.

## Contenido

1. Concepto de úlcera por presión.
2. Fisiopatología de la úlcera por presión.
3. Factores predisponentes o de riesgos.
4. Clasificación.
5. Localizaciones más frecuentes.
6. Complicaciones asociadas.
- 7 Cuidados sanitarios.
8. Tratamiento de las úlceras.
9. Otras heridas crónicas.



# MANIPULADOR DE ALIMENTOS

## Objetivos

- Proporcionar a los participantes los conocimientos necesarios en materia de seguridad e higiene alimentaria para el control en origen.
- Conocer las normas generales de higiene que deben cumplir los agentes económicos del sector alimentario, así como las condiciones de higiene de locales, transporte, equipo e instalaciones, suministros de agua, higiene del personal, los productos, etc.
- Conocer el marco legal que regula los sistemas de trazabilidad.
- Conocer y comprender los requisitos de nuestro sistema de trazabilidad.
- Conocer los riesgos sanitarios derivados de la inadecuada manipulación de los alimentos.
- Saber las principales causas de contaminación de los alimentos y tipos de contaminantes.
- Valorar los motivos que contribuyen a los brotes de enfermedades de transmisión alimentaria.
- Concienciar a los manipuladores de la importancia de las buenas prácticas de higiene y manipulación.
- Recibir formación general sobre higiene personal, limpieza y desinfección, control de plagas, almacenamiento y conservación.
- Características del establecimiento.
- El sistema de autocontrol de la empresa y el lugar que ocupa cada miembro de la misma.
- Conocer los peligros físicos, químicos y biológicos y las condiciones que lo originan.
- Conocer las distintas alergias alimentarias y su importancia.

## Contenido

1. Objetivos.
2. Seguridad e higiene alimentaria.
3. Higiene del personal.
4. Trazabilidad.
5. Limpieza.
6. Alimento contaminado y alterado.
7. Enfermedades de transmisión alimentaria de origen bacteriano.
8. Enfermedades de transmisión alimentaria de origen vírico.



# ALERGIAS E INTOLERANCIAS ALIMENTARIAS EN COLECTIVIDADES

## Objetivos

- Conocer el marco legal que regula la norma sobre información alimentaria facilitada al consumidor.
- Conocer las normas generales sobre alérgenos, que debe cumplir los manipuladores de alimentos.
- Conocer las distintas alergias alimentarias y sus peligros.
- Prevención de alergias e intolerancias en colectividades.
- Concienciar sobre buenas prácticas en relación a alergias e intolerancias alimentarias.

## Contenido

1. Legislación alimentaria sobre información alimentaria facilitada al consumidor.
2. Alergia alimentaria.
3. Intolerancia alimentaria.
4. Tipos de alergias e intolerancias.
5. Buenas prácticas de manipulación en relación a alergias e intolerancias alimentarias.



# MANTENIMIENTO HIGIÉNICO-SANITARIO DE INSTALACIONES DE RIESGO FRENTE A LEGIONELLA

## Objetivos

- Proporcionar conocimientos al trabajador sobre la multiplicación y desarrollo de la legionella y los mecanismos de prevención y control adecuados.
- Manejo de productos químicos y de los riesgos que conllevan, así como su prevención.
- Evaluación de riesgos, elaboración de protocolos técnicos de actuación específicos.
- Adaptación, entendimiento y aplicación de la normativa vigente actual.
- Mantenimiento de las instalaciones de riesgo y sus programas de mantenimiento.
- Toma de muestras para su análisis en laboratorio.

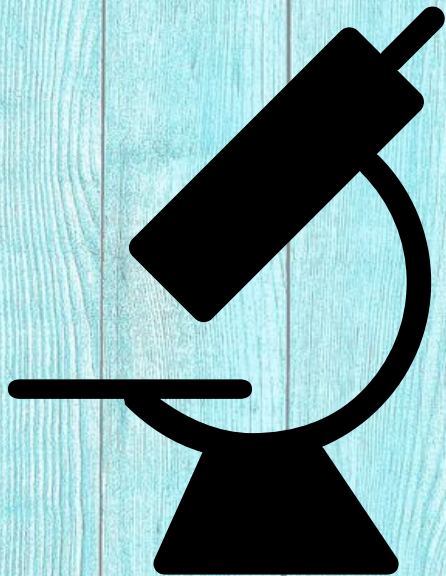
## Contenido

1. Importancia sanitaria de la legionelosis.
2. Ámbito Legislativo.
3. Métodos generales de limpieza y desinfección contra Legionella.
4. Torres de Refrigeración y Condensadores evaporativos.
5. Otros sistemas de climatización: Humectadores y aparatos de enfriamiento.
6. Instalaciones de agua sanitaria (caliente y fría).
7. Otras instalaciones contempladas en el artículo 2 del Real Decreto 865/2003.
8. Seguridad e Higiene.
9. Prácticas

# RENOVACIÓN DE FORMACIÓN DEL PERSONAL QUE REALIZA EL MANTENIMIENTO HIGIÉNICO-SANITARIO DE LAS INSTALACIONES DE RIESGO FRENTE A LA TRANSMISIÓN DE LEGIONELLA

## Objetivos

- Actualizar los conocimientos de los alumnos sobre los mecanismos de prevención y control, así como de evaluación de riesgos.
- Cumplir con la normativa vigente.



## Contenido

1. Actualización normativa de la legislación nacional, y autonómica en relación con la legionelosis, prevención de riesgos laborales y medioambientales, entre otras.
2. Buenas prácticas de limpieza y desinfección. Novedades en el diseño y mantenimiento de las instalaciones. Sistemas físicos y físico-químicos. Registro de actuaciones.
3. Metodología de control de puntos críticos en instalaciones de riesgo de legionelosis. Evaluación del riesgo.
4. Actualización del mantenimiento higiénico-sanitario de instalaciones con mayor probabilidad de proliferación y dispersión de Legionella. Estructura, prevención y control. Guías técnicas.
5. Actualización del mantenimiento higiénico-sanitario de instalaciones con menor probabilidad de proliferación y dispersión de legionella. Estructura, prevención y control. Guías técnicas.

*En el caso de que este catálogo no contemple otras ofertas formativas de su interés, rogamos nos la comuniquen, para igualmente gestionar su organización.*

**NOS ADAPTAMOS A SUS  
NECESIDADES**





# PLAN DE FORMACIÓN 2020

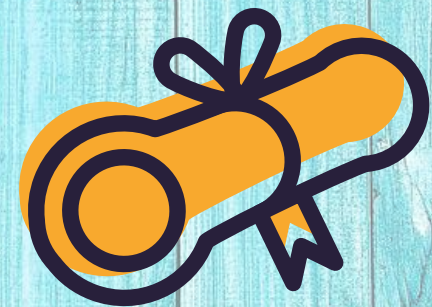
¡CURSOS  
GRATUITOS!



ENTREGA DE DIPLOMA A  
LA FINALIZACIÓN DEL

FORMACIÓN A MEDIDA.

CURSO





Asociación andaluza de residencias y servicios  
de atención a los mayores -sector solidario-

**C/ LUIS MONTOTO 107,  
ESCALERA B, 1º N.  
41007 - SEVILLA**



**954 90 72 47**



**blanca@laresandalucia.com  
lares@laresandalucia.com**